



**NEUBAU VON 20 EIGENTUMSWOHNUNGEN  
IRSCHER STR. 51 IN SAARBURG**

*Nachhaltiges und gesundes Wohnen!*

MASSIVHOLZ-MEHRFAMILIENHÄUSER

**KaWe**  **BAU**

WOHNKONZEPTE IM EINKLANG MIT DER NATUR

# Sehr geehrte Interessentin, sehr geehrter Interessent,

wir freuen uns, Ihnen unseren aktuellen Bauabschnitt vorzustellen, der aus zwei exklusiven Gebäuden mit jeweils 10 kleinen Eigentümergeinschaften besteht. Jedes Haus besteht aus zwei Vollgeschossen und einem Staffelgeschoss mit insgesamt 20 Stellplätzen pro Wohnhaus.

Die Wohnungen im KfW-40-Standard bieten eine Größenordnung von ca. 84 – 154 m<sup>2</sup> und verfügen über eine Terrasse, einen Balkon oder eine Dachterrasse. Zu den besonderen Merkmalen gehören u. a. eine kontrollierte Wohnraumlüftung für ein angenehmes Raumklima, Energiewärme durch eine effiziente Luftwärmepumpe und Aufzüge für einen barrierefreien Zugang zu den Wohnungen. Die Decken präsentieren sich in Holzmassivbauweise, Fußbodenheizung sorgt für wohlige Wärme, und die 3-fach verglasten Fenster gewährleisten eine optimale Energieeffizienz. Elektrische Rollläden bieten zusätzlichen Komfort, während die Bäder mit hochwertigen Fliesen und begehbaren Duschen ausgestattet sind. Als besonderes Highlight ist jede Wohnung mit einer hochwertigen Küche ausgestattet.

## Nachhaltiges Wohnen mit höchstem Komfort

Die KaWe Bau GmbH präsentiert Ihnen ein durchdachtes Konzept für Massivholz-Mehrfamilienhäuser, das im Einklang mit der Natur steht und auf Nachhaltigkeit setzt. Wir legen großen Wert darauf, eine umweltfreundliche Lebensweise zu fördern, indem wir einen erheblichen Anteil erneuerbarer Energien in unsere Projekte integrieren, um nachhaltige Wohnräume zu schaffen.

Für uns bedeutet ökologisches Bauen, die Substanz zu bewahren, ohne dabei die eigenen Bedürfnisse zu vernachlässigen. Ihre Wohngesundheit liegt uns besonders am Herzen. Wir gewährleisten eine erhebliche Reduzierung von Schadstoffen in der Wohnumgebung.

Wir legen großen Wert auf die regionale und nachhaltige Herkunft der Rohstoffe, was durch das PEFC-Label garantiert wird. Jede Wohnung wird schlüsselfertig mit einer hochwertigen Ausstattung übergeben, um Ihnen ein komfortables und modernes Wohngefühl zu bieten.

### Kurz und bündig:

- 2 Gebäude mit je 10 Wohnungen
- Niedrigenergie nach KfW-40-Standard
- Abstellplätze im Freien
- Kontrollierte Wohnraumlüftung
- Energiewärme durch Luftwärmepumpe
- Aufzüge
- Decken Holzmassiv sichtbar
- Fußbodenheizung
- 3-Fach Verglasung
- Elektrische Rollläden
- Bäder gefliest / begehbare Dusche
- Inklusive hochwertiger Küche

### Bauzeit:

Baubeginn: 2024

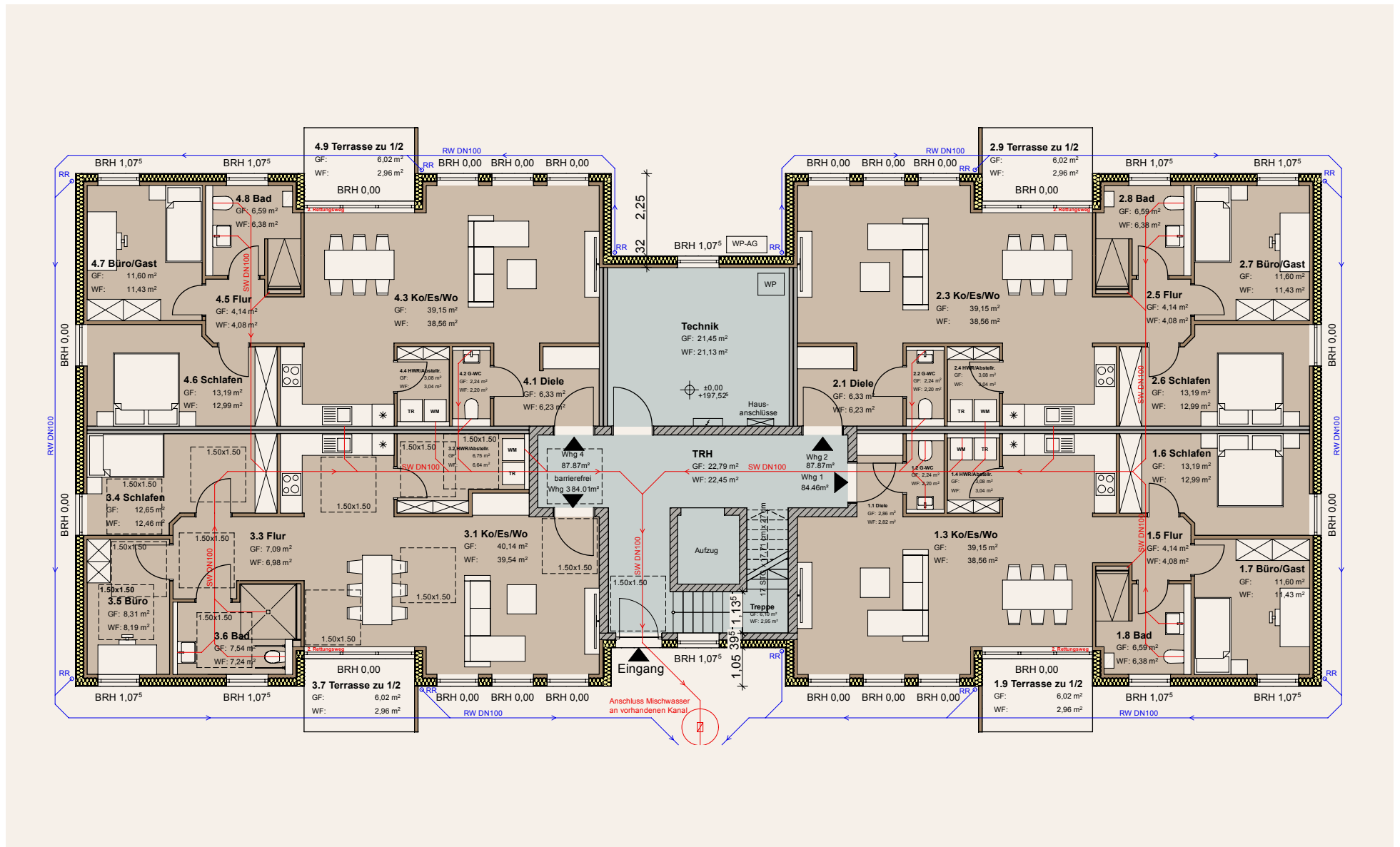
Baufertigstellung: 2025

### Ablauf der Wohnungsvergabe:

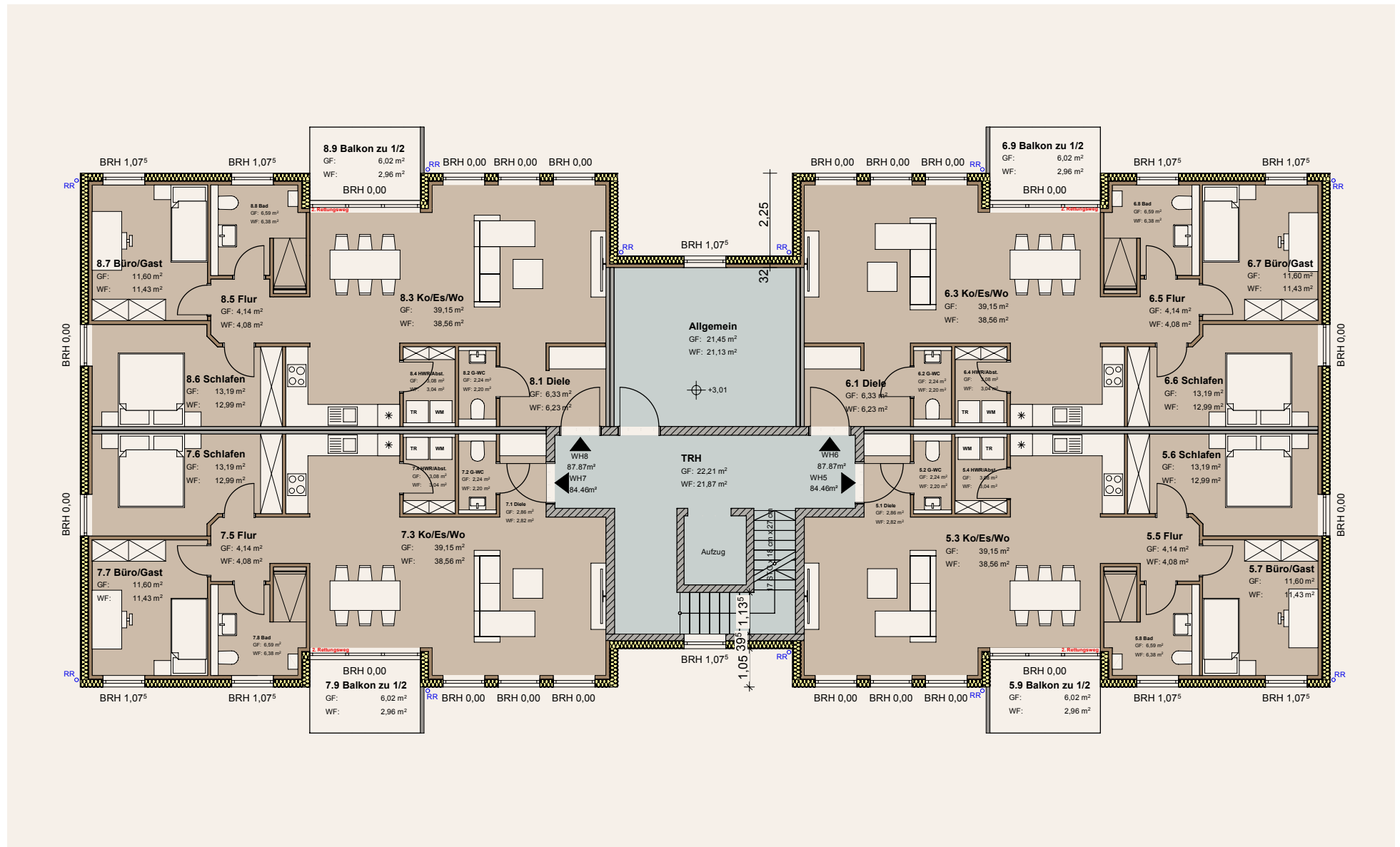
Anforderungen der Vermarktungsunterlagen sowie eine detaillierte Baubeschreibung erhalten Sie in unserem Verkaufsbüro:  
Am Saarufer 5 in Saarburg / Dachdeckerei



# Gesamtansicht – Erdgeschoss

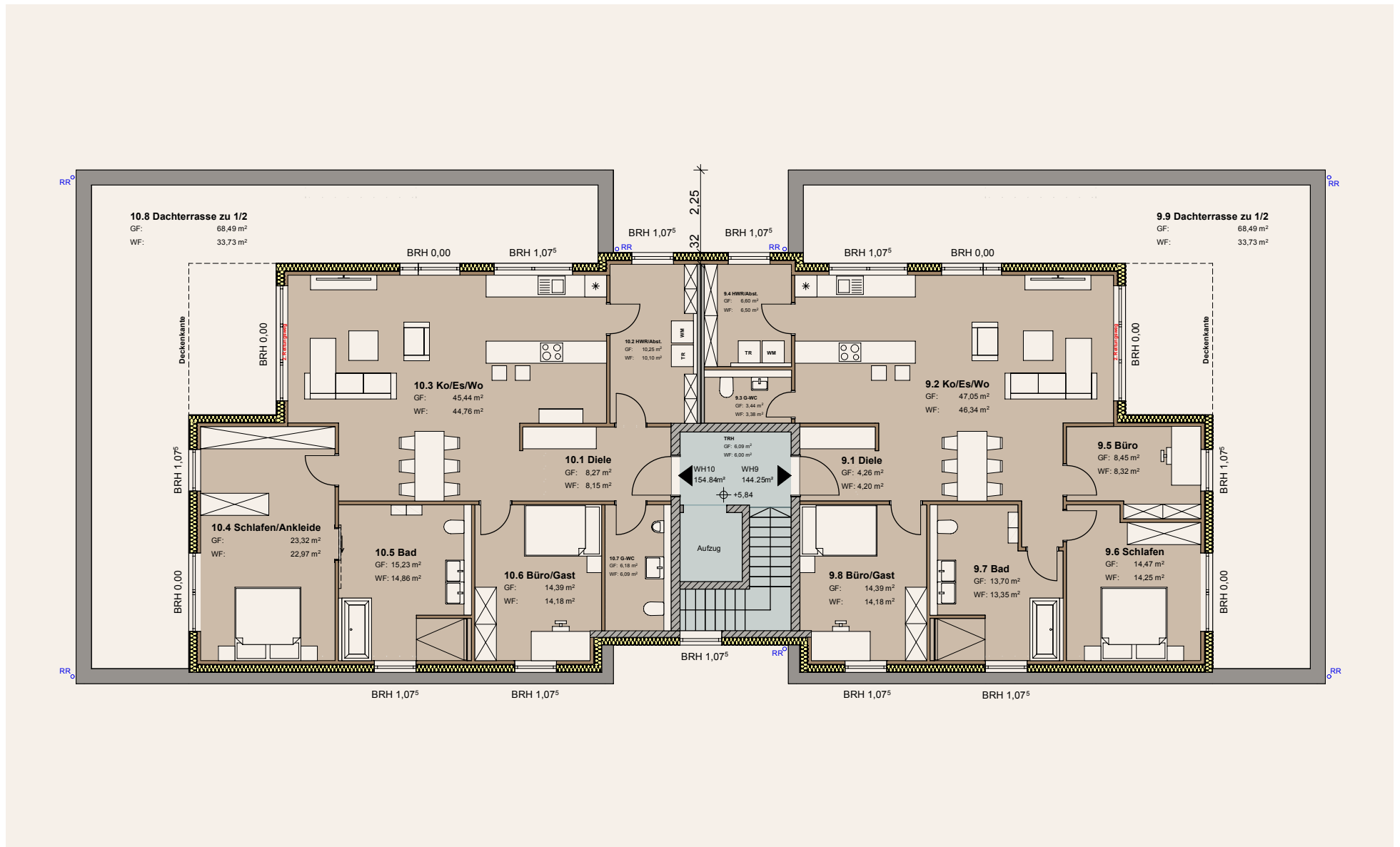


# Gesamtansicht – Obergeschoss





# Gesamtansicht – Dachgeschoss





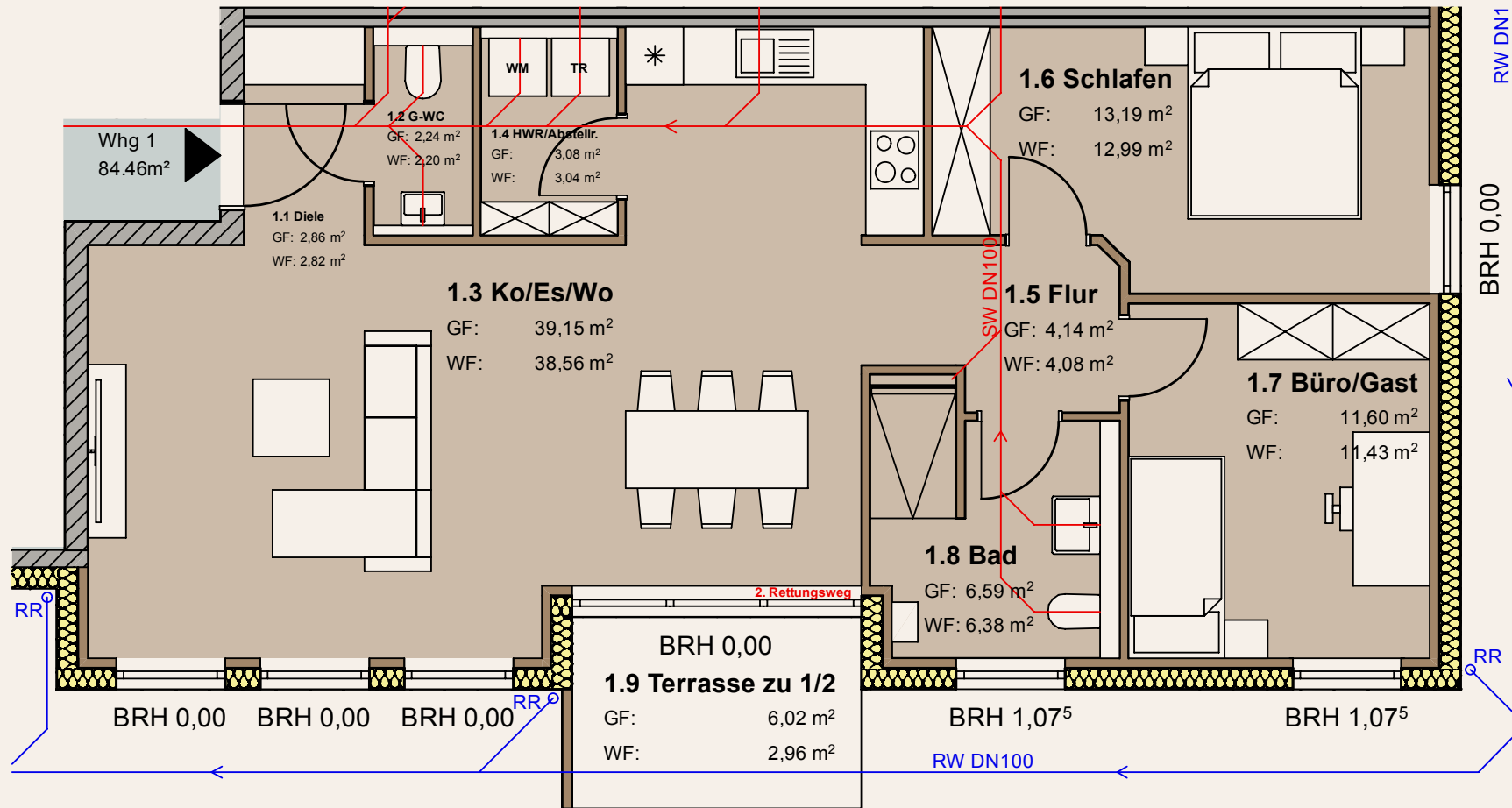
WOHNUNG 1



# Wohnung 1



- 84,46 m<sup>2</sup>
- Erdgeschoss
- 363.178 €, provisionsfrei
- 2 Stellplätze (je 12.000 €) zukaufbar
- KfW-Förderung „Klimafreundliches Wohngebäude“
- Inklusive hochwertiger Küche
- Terrasse

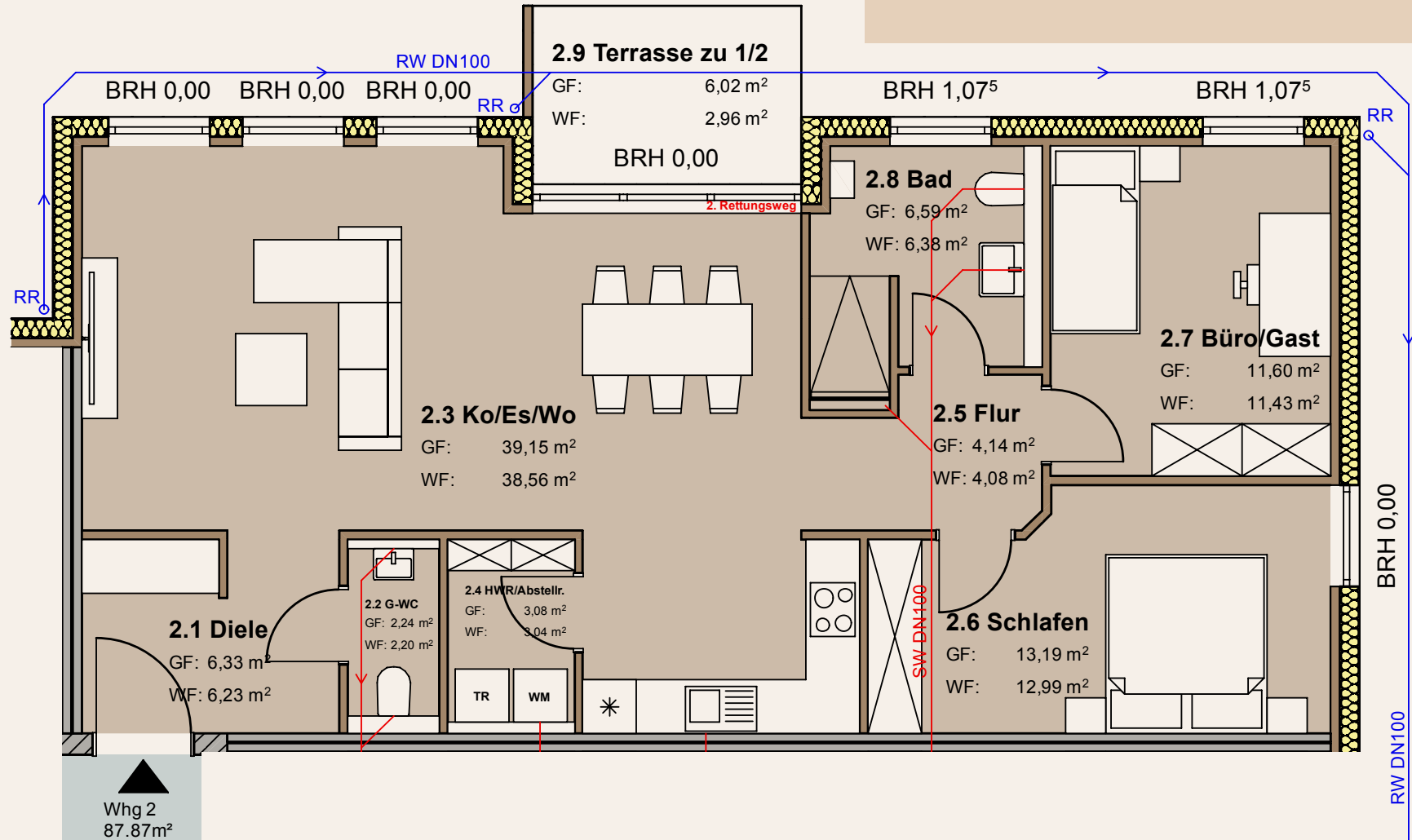




WOHNUNG 2

# Wohnung 2

- 87,87 m<sup>2</sup>
- Erdgeschoss
- 386.628 €, provisionsfrei
- 2 Stellplätze (je 12.000 €) zukaufbar
- KfW-Förderung „Klimafreundliches Wohngebäude“
- Inklusive hochwertiger Küche
- Terrasse



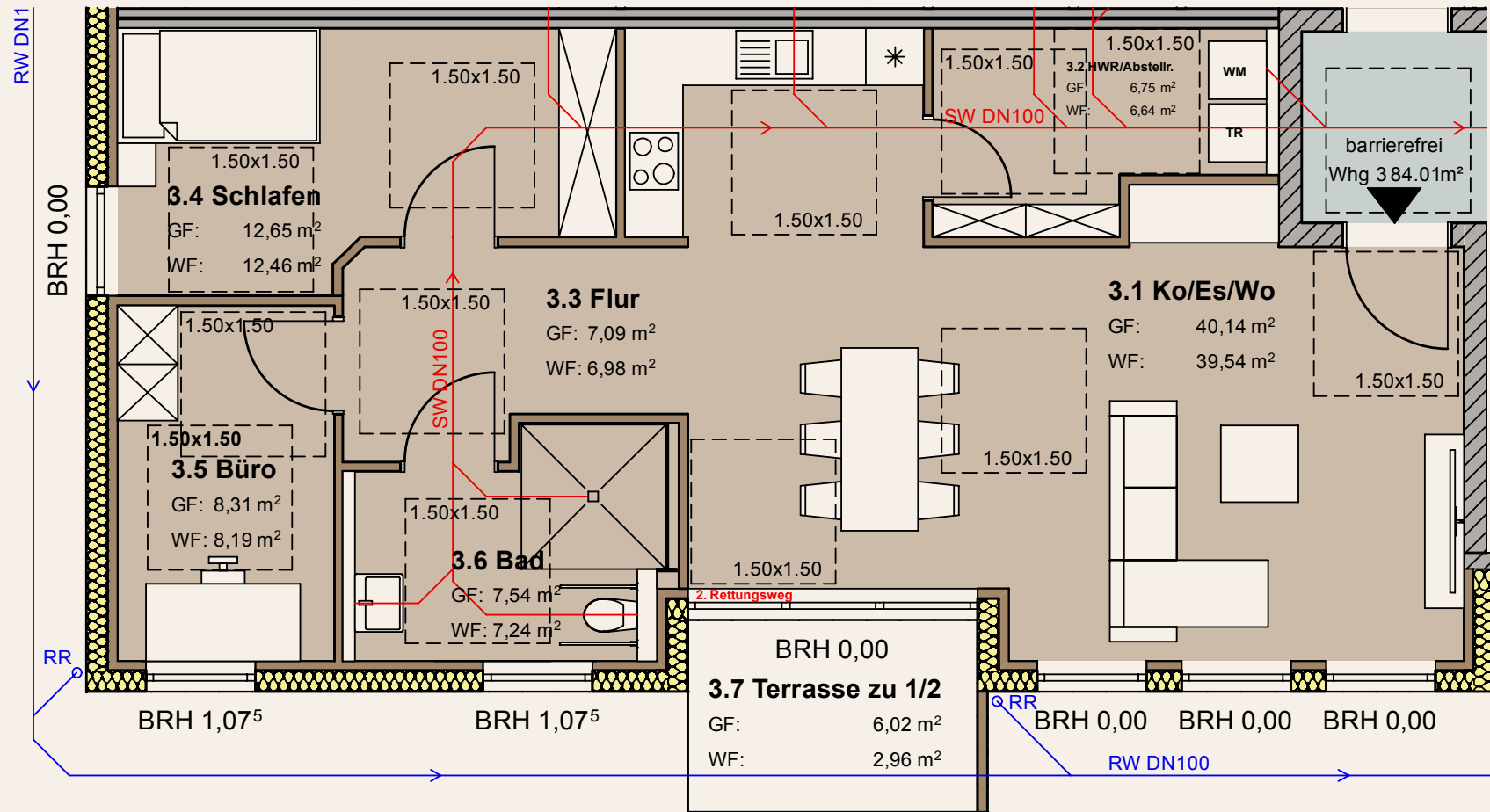


WOHNUNG 3

# Wohnung 3



- 84,01 m<sup>2</sup>
- Erdgeschoss
- 361.243 €, provisionsfrei
- 2 Stellplätze (je 12.000 €) zukaufbar
- KfW-Förderung „Klimafreundliches Wohngebäude“
- Inklusive hochwertiger Küche
- Terrasse
- **Rollstuhlgerecht / Barrierefrei**

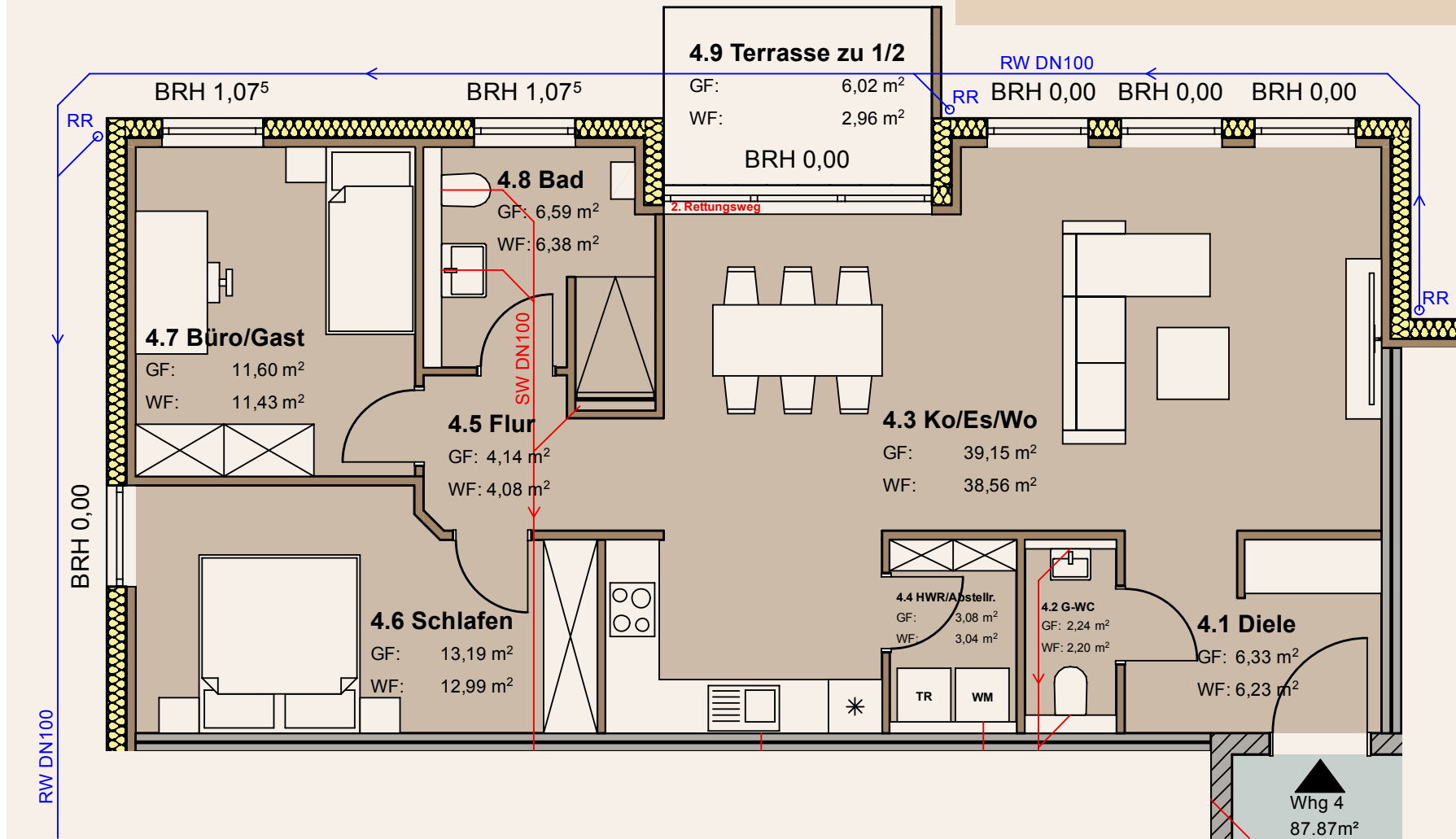




WOHNUNG 4

# Wohnung 4

- 87,87 m<sup>2</sup>
- Erdgeschoss
- 386.628 €, provisionsfrei
- 2 Stellplätze (je 12.000 €) zukaufbar
- KfW-Förderung „Klimafreundliches Wohngebäude“
- Inklusive hochwertiger Küche
- Terrasse





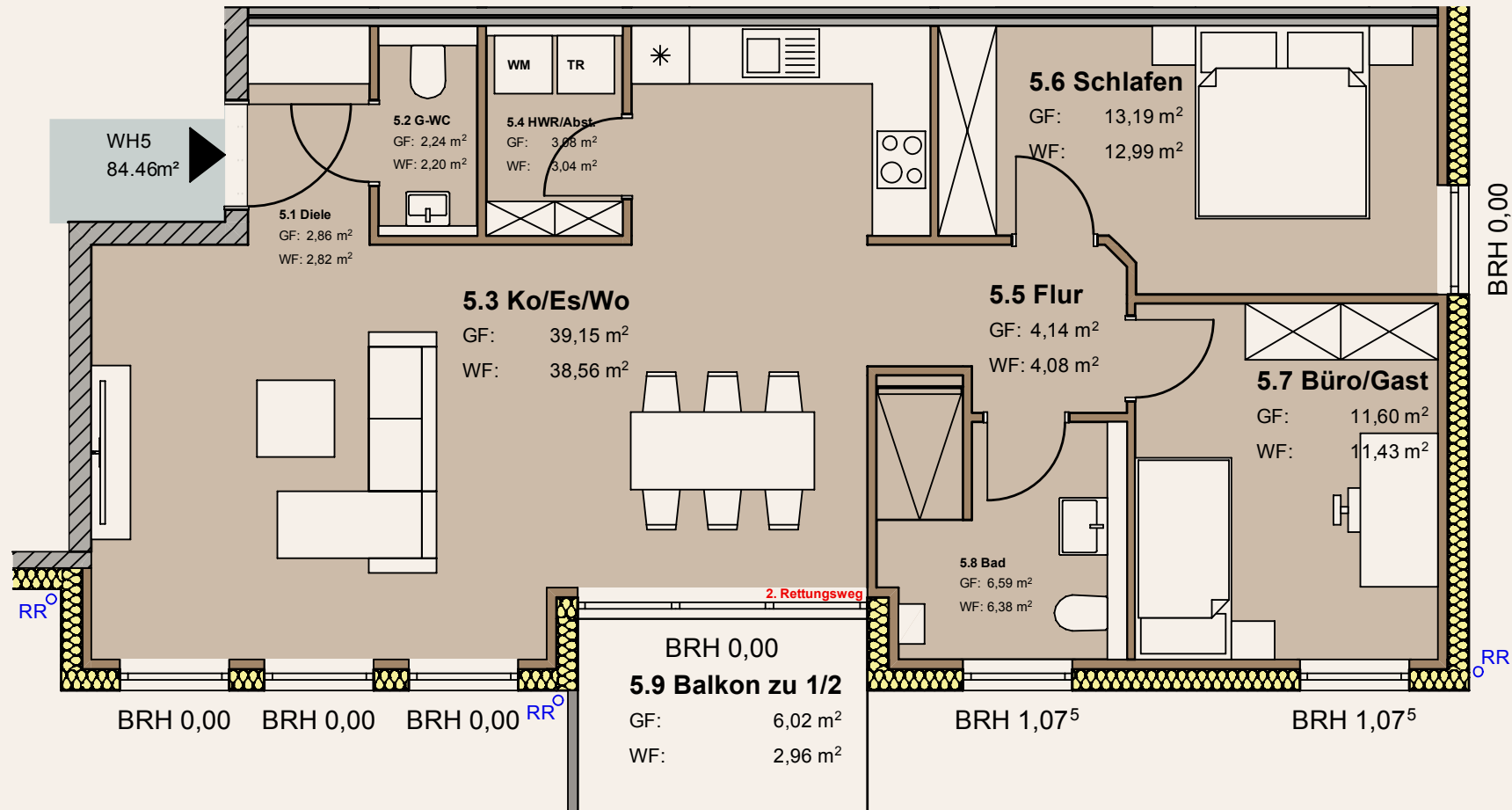
WOHNUNG 5



# Wohnung 5



- 84,46 m<sup>2</sup>
- Obergeschoss
- 371.624 €, provisionsfrei
- 2 Stellplätze (je 12.000 €) zukaufbar
- KfW-Förderung „Klimafreundliches Wohngebäude“
- Inklusive hochwertiger Küche
- Aufzug
- Balkon

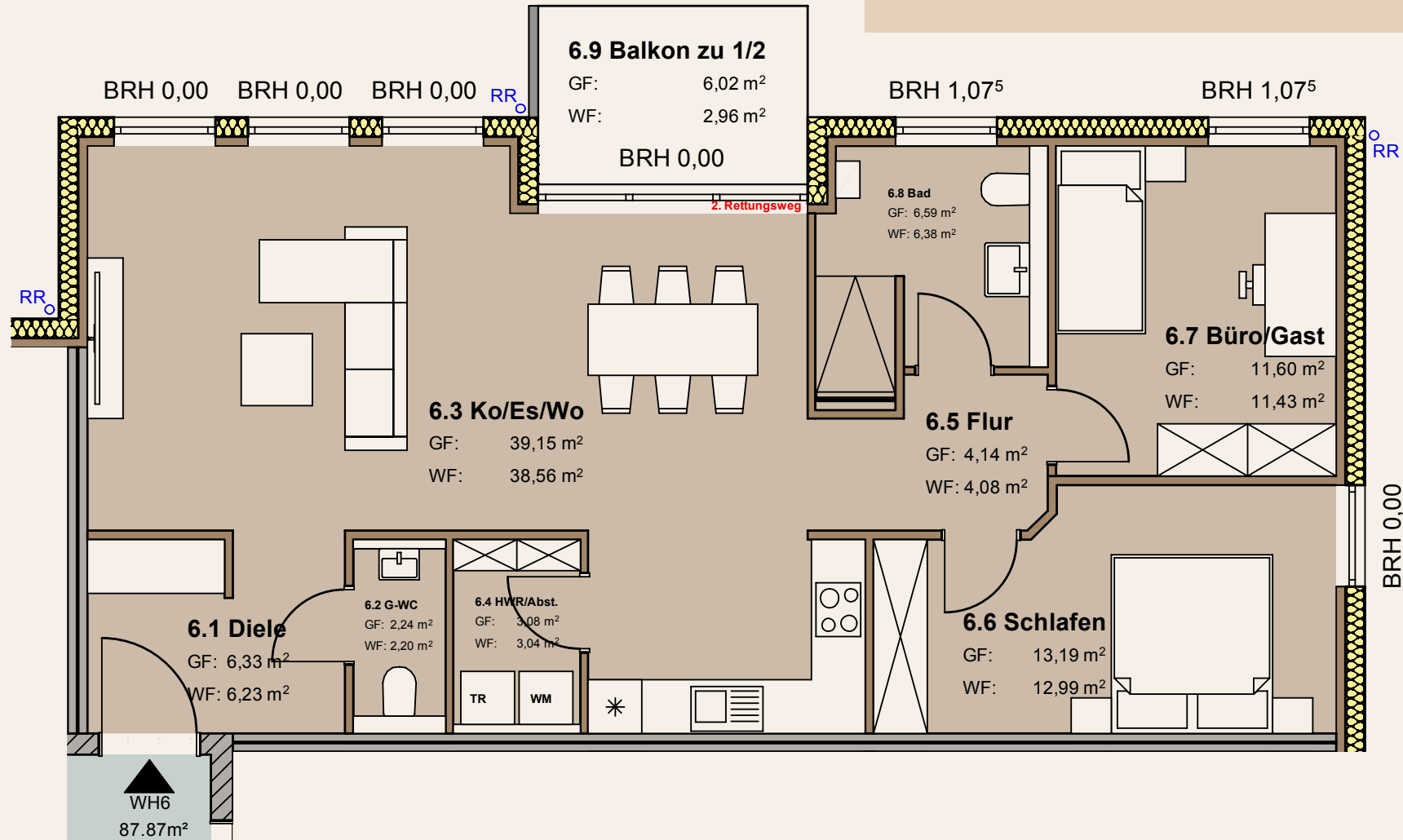




WOHNUNG 6

# Wohnung 6

- 87,87 m<sup>2</sup>
- Obergeschoss
- 386.628 €, provisionsfrei
- 2 Stellplätze (je 12.000 €) zukaufbar
- KfW-Förderung „Klimafreundliches Wohngebäude“
- Inklusive hochwertiger Küche
- Aufzug
- Balkon



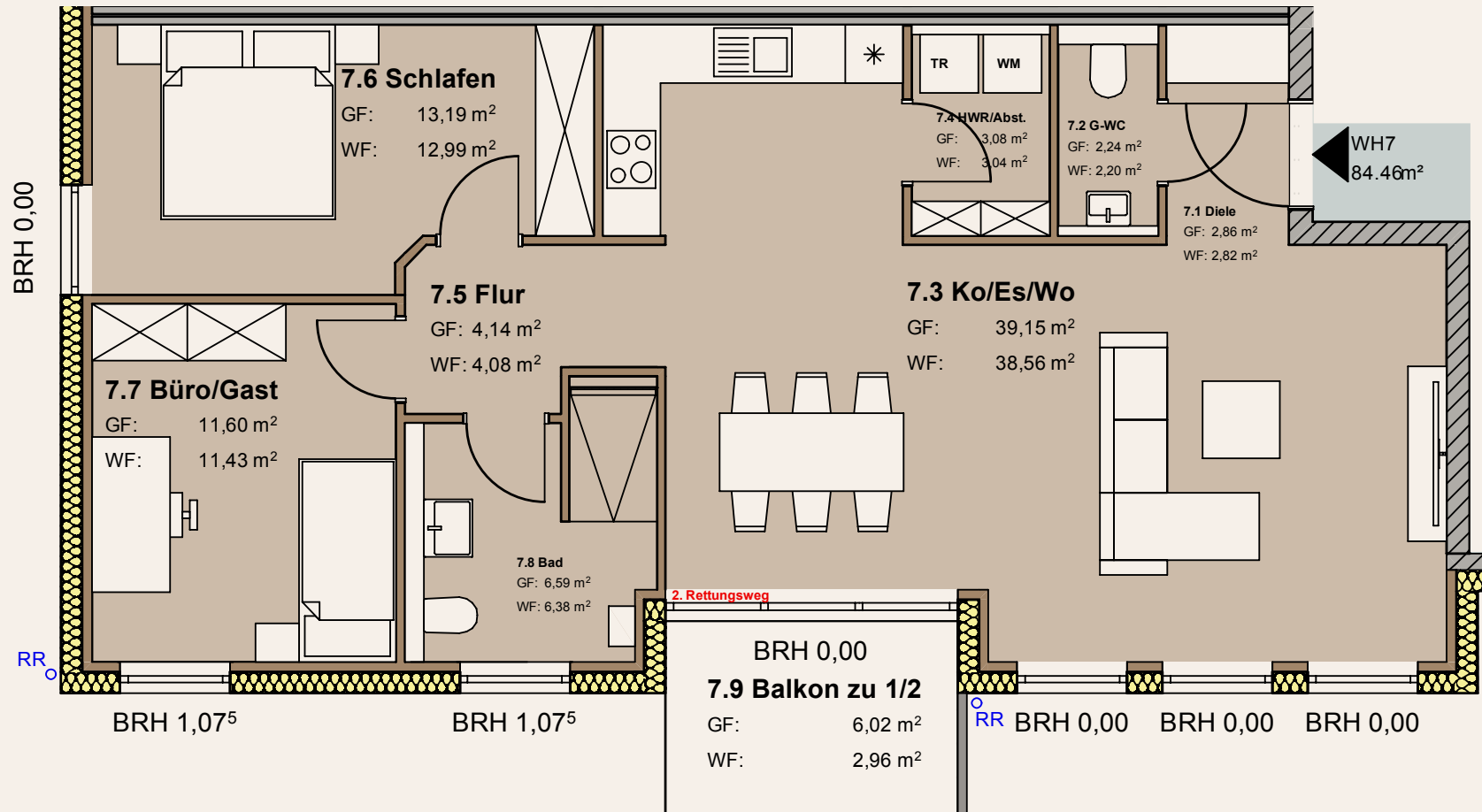


WOHNUNG 7

# Wohnung 7



- 84,46 m<sup>2</sup>
- Obergeschoss
- 371.624 €, provisionsfrei
- 2 Stellplätze (je 12.000 €) zukaufbar
- KfW-Förderung „Klimafreundliches Wohngebäude“
- Inklusive hochwertiger Küche
- Aufzug
- Balkon

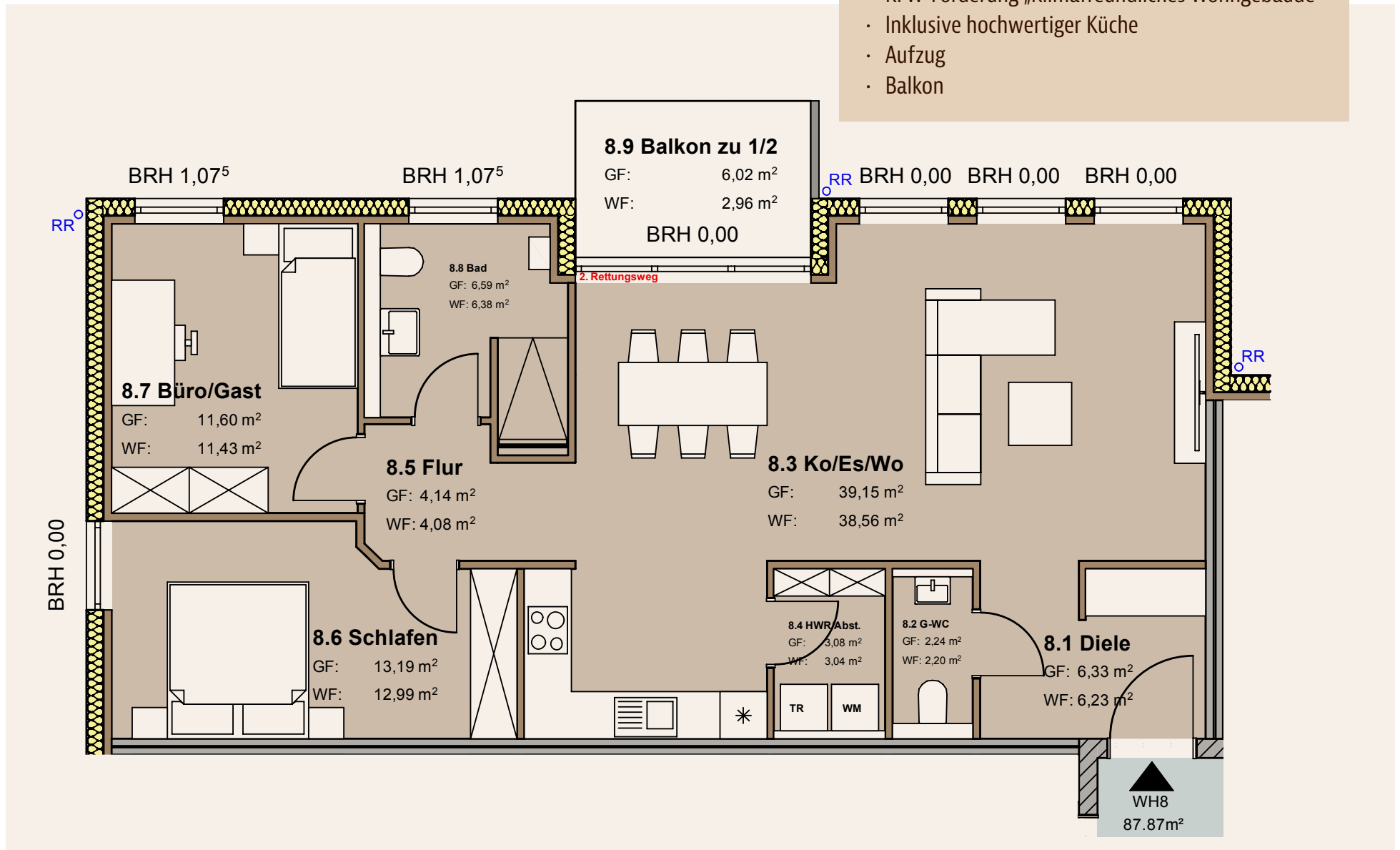




WOHNUNG 8

# Wohnung 8

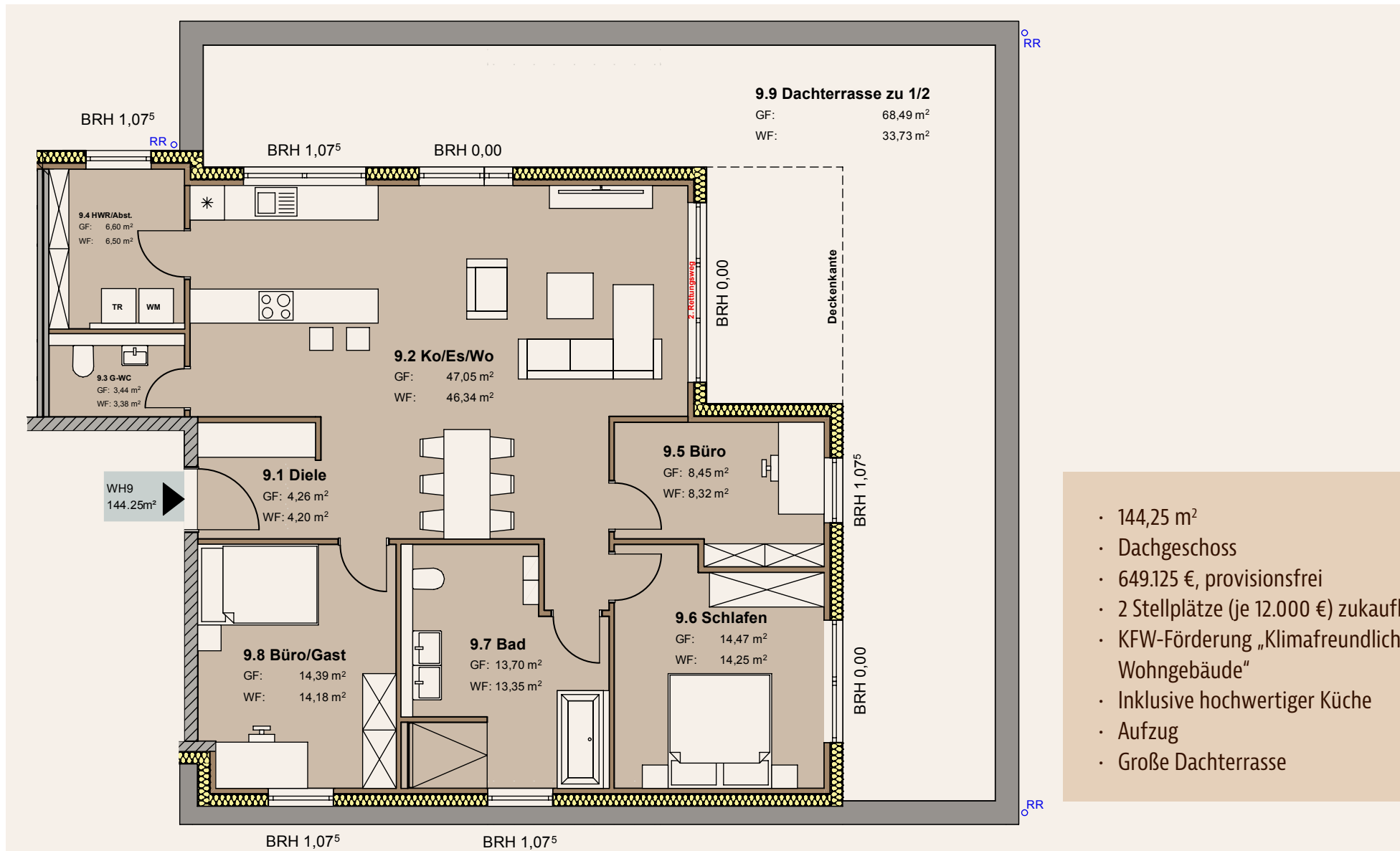
- 87,87 m<sup>2</sup>
- Obergeschoss
- 386.628 €, provisionsfrei
- 2 Stellplätze (je 12.000 €) zukaufbar
- KfW-Förderung „Klimafreundliches Wohngebäude“
- Inklusive hochwertiger Küche
- Aufzug
- Balkon







# Wohnung 9

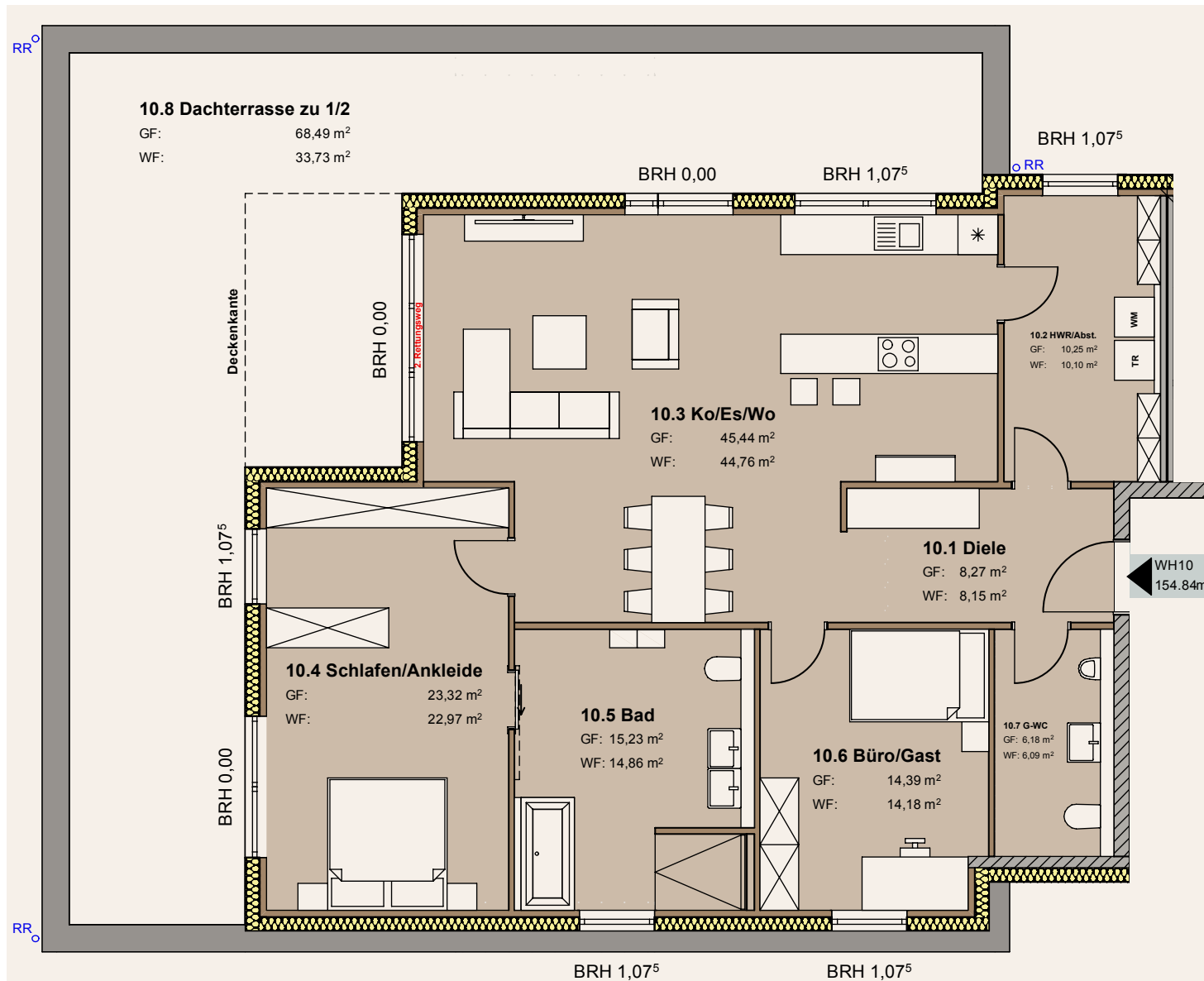


- 144,25 m<sup>2</sup>
- Dachgeschoss
- 649.125 €, provisionsfrei
- 2 Stellplätze (je 12.000 €) zukaufbar
- KfW-Förderung „Klimafreundliches Wohngebäude“
- Inklusive hochwertiger Küche
- Aufzug
- Große Dachterrasse



WOHNUNG 10

# Wohnung 10



- 154,84 m<sup>2</sup>
- Dachgeschoss
- 696.780 €, provisionsfrei
- 2 Stellplätze (je 12.000 €) zukaufbar
- KfW-Förderung „Klimafreundliches Wohngebäude“
- Inklusive hochwertiger Küche
- Aufzug
- Große Dachterrasse

MASSIVHOLZ-MEHRFAMILIENHÄUSER

**KaWe BAU**

WOHNKONZEPTE IM EINKLANG MIT DER NATUR

## Ihr Kontakt zu uns:

Bauträger:

KaWe Bau GmbH

Am Saarufer 5

54439 Saarburg

Tel.: 06581 994174

E-Mail: [info@kawe-bau.de](mailto:info@kawe-bau.de)

[www.kawe-bau.de](http://www.kawe-bau.de)



Hinweis: Die KaWe Bau GmbH behält sich Änderungen vor.  
Alle Angaben + Kosten vorbehaltlich Satz+ Druckfehler.

